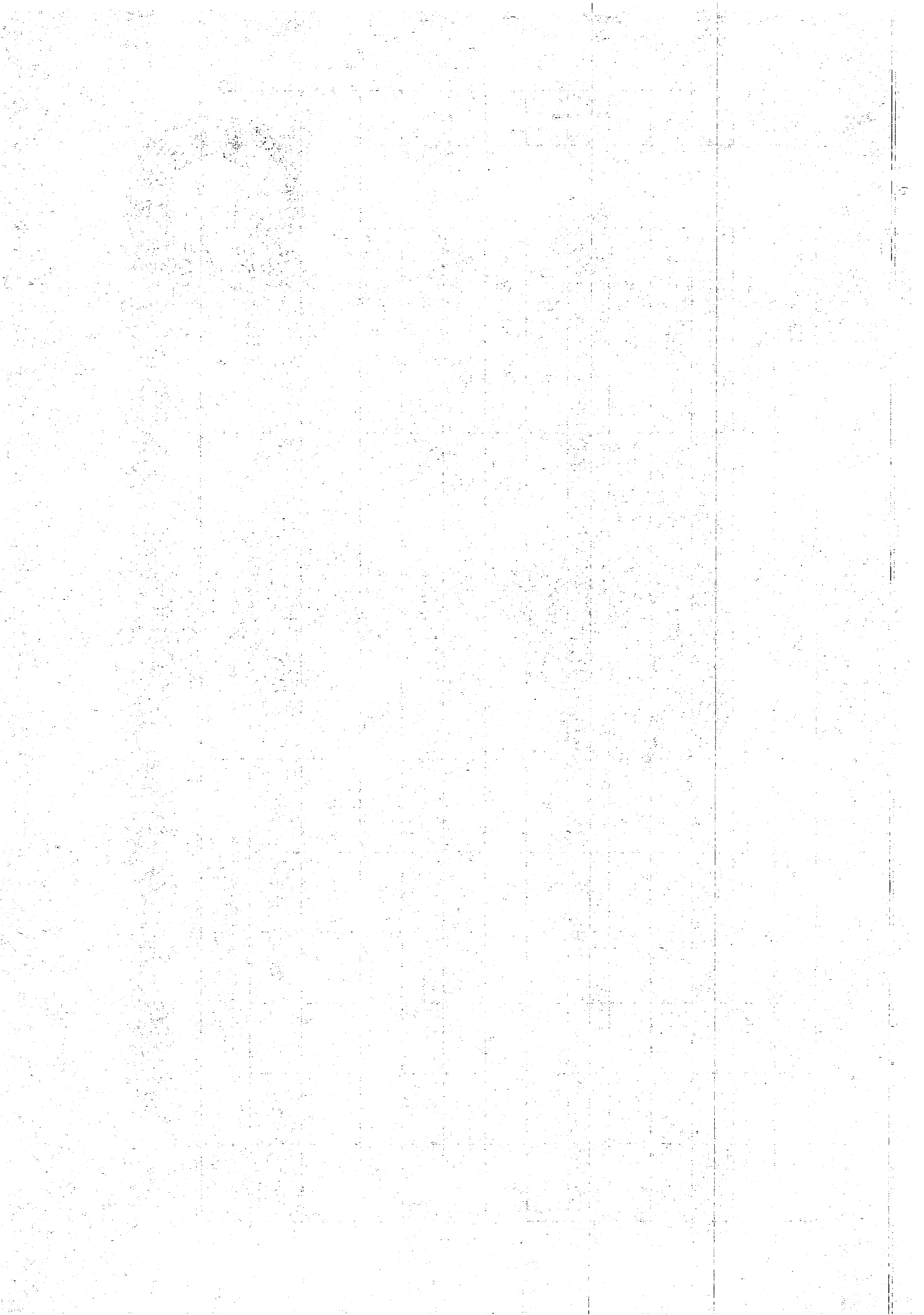


# 静乐县2020年中央财政扶贫专项资金安排明细表

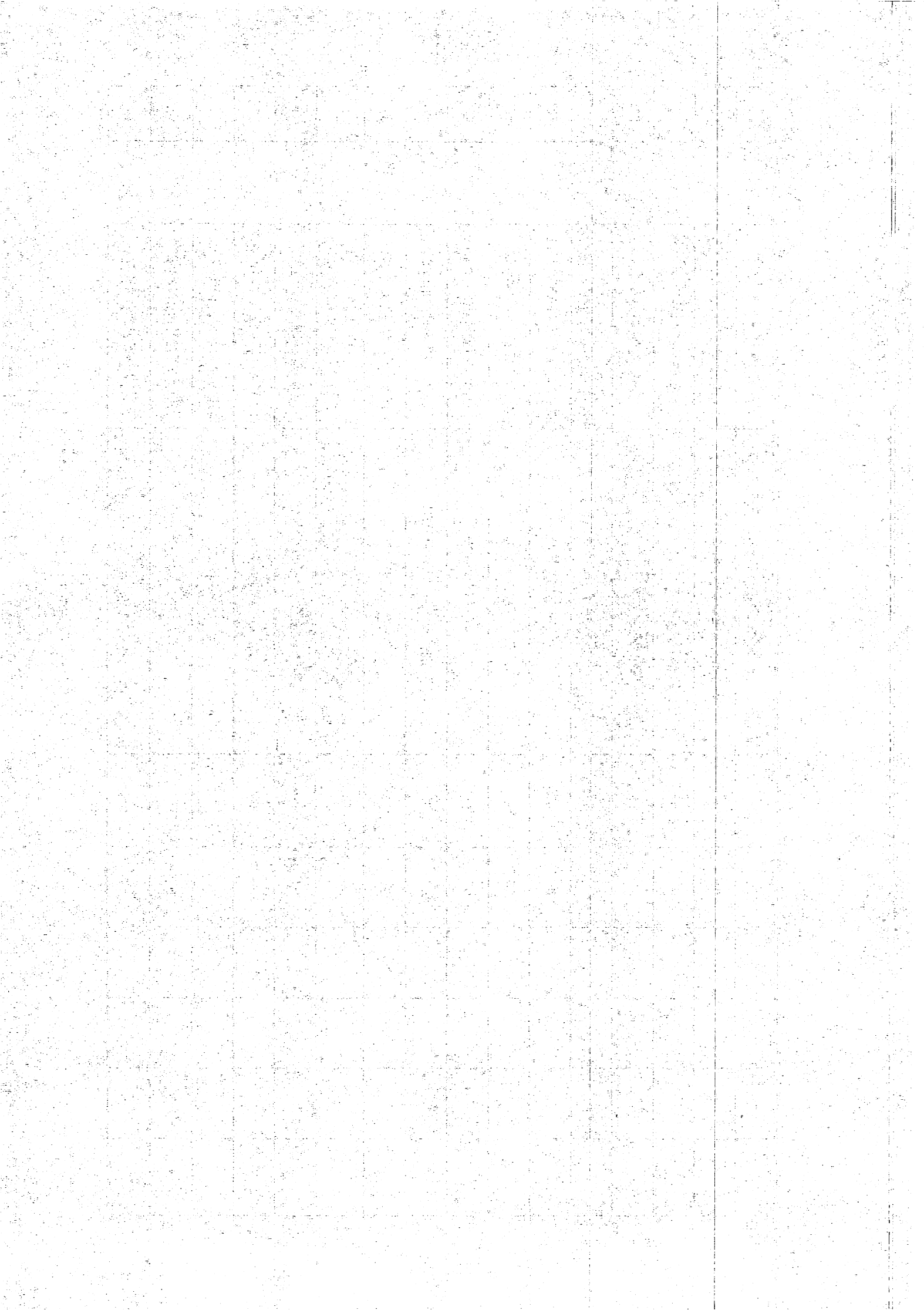
序号	资金分配 发文编号	项目名称	主要建设任务及内容	资金来源及规模（万元）					备注
				总额	中央	省	市	县	
合计				1314.00	1314.00				
1		神峪沟乡木树头村农机具	农机具6万/台	6	6				
2		中庄乡寨上村农机具	农机具10万/台	10	10				
3		神峪沟乡晒庄村藜麦加工	购置藜麦加工设备一台45万	45	45				
4		神峪沟乡张贵村大棚蔬菜种植	维修玻璃大棚及蔬菜种植10亩，补助标准：1000元/亩，维修设施19万。	20	20				
5		神峪沟乡神峪沟村粮油加工	购置加工设备一台30万。	30	30				
6		神峪沟乡胡家沟甜糯玉米种植与加工包装项目	建设年加工能力300万穗的甜糯玉米包装加工生产线一条。	100	100				
7		康家会镇石活子村糯玉米加工	厂房面积300m <sup>2</sup> ，库房面积300m <sup>2</sup> ，两条生产线，糯玉米生产线和玉米糝生产线，日处理2万穗玉米，玉	10	10				
8		康家会镇瓦窑坡村糯玉米加工	厂房面积300m <sup>2</sup> ，库房面积300m <sup>2</sup> ，两条生产线，糯玉米生产线和玉米糝生产线，日处理2万穗玉米，玉	10	10				
9		康家会镇帅家岩村糯玉米加工	厂房面积300m <sup>2</sup> ，库房面积300m <sup>2</sup> ，两条生产线，糯玉米生产线和玉米糝生产线，日处理2万穗玉米，玉	10	10				
10		双路乡北黄韦村藜麦加工项目	藜麦加工产业收益	20	20				
11		双路乡东庄村藜麦加工项目	藜麦加工产业收益	15	15				



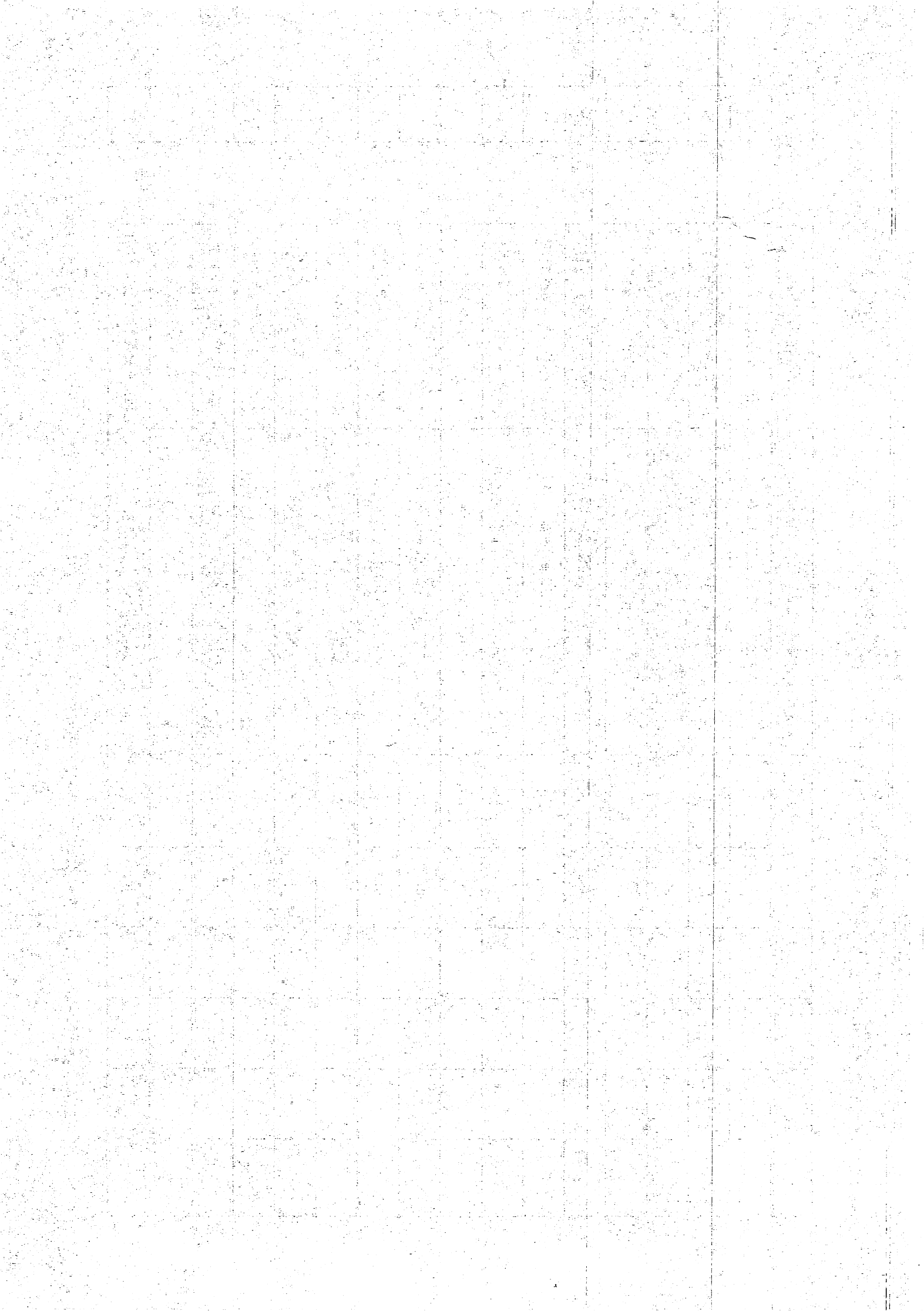


12	双路乡斗康村养殖项目	养殖鸡10000只，每只补助20元，建设鸡棚1500平方米补助15万元	35	35				
13	双路乡干连沟村藜麦加工项目	藜麦加工产业收益	20	20				
14	双路乡狼儿沟村藜麦加工项目	藜麦加工产业收益	30	30				
15	双路乡岔口村种植大棚蔬菜项目	种植大棚蔬菜收益	30	30				
16	双路乡南黄韦村养殖项目	养殖猪800头，每头补助750元	60	60				
17	双路乡上双路玉米、蔬菜、加工项目	上双路玉米、蔬菜冷冻、加工厂房2000平方米，每平方米补助1000元，玉米冷冻、加工生产线一套补助208万元	408	408				
18	双路乡石栈村藜麦加工项目	藜麦加工产业收益	15	15				
19	双路乡土沟村生猪养殖项目	养殖猪800头，每头补助625元	50	50				
20	双路乡下双路村藜麦加工项目	藜麦加工产业收益	20	20				
21	双路乡砚湾村杂藜麦加工项目	藜麦加工产业收益	25	25				
22	双路乡元洛村种植大棚蔬菜项目	种植大棚蔬菜收益	30	30				
23	双路乡程子坪村种植大棚蔬菜项目	种植大棚蔬菜收益	30	30				
24	娑婆乡娑婆村藜麦种植	种植藜麦800亩，每亩补助400元，主要用于籽种、化肥、人工、病虫害防治以及土地承包费用等。	40	40				
25	娑婆乡长棱角大颗粒沙棘种植	种植大颗粒沙棘130亩，每亩投入800元。	10	10				
26	娑婆乡长棱角大颗粒沙棘种植	种植大颗粒沙棘130亩，每亩投入800元。	10	10				
27	堂尔上乡东窑村种植项目	贫困户及边缘易致贫户种植补贴166.7亩，补贴300元/亩	5	5				

静政发  
(2020)  
25号



28	王村乡后板岔村小杂粮加工项目	建设加工厂1座3间60平米，每平米补贴1000元；磨面机3台，每台补贴1万元	9	9				
29	王村乡上道宏村小杂粮加工项目	新建磨坊1座2间50平米，每平米补贴1000元；磨面机3台，每台补助1万元	8	8				
30	王村乡下村小杂粮加工项目	建设磨坊1座3间60平米，每平米补助1000元；购买3台磨面机，每台补贴1万元。	9	9				
31	王村乡寺庄村购买农机具项目	购买翻地机1辆，旋耕机1辆，收割机1辆，每辆补助5万元	15	15				
32	王村乡上高崖购买农机具项目	大型玉米收割机1台，补助10万元	10	10				
33	王村乡水草会村饲料加工项目	购买油料、饲料加工机器1台补贴2.5万元，动力配置机1台补贴2.5万元	5	5				
34	王村乡双村购买农机具项目	购买大型联合收割机1辆，补助10万元	10	10				
35	王村乡双后村购买农机具项目	购买大型玉米收割机1辆，补贴10万元	10	10				
36	王村乡梨元头村养羊项目	养羊100只、每只补助1000元	10	10				
37	王村乡后里新建磨坊项目	建设磨坊1座3间60平米，每平米补助1000元；购买3台磨面机，每台补贴1万元。	9	9				
38	王村乡善应村购买农机具项目	购买大型联合播种机1台，补助22万元	22	22				
39	王村乡界桥村购买农机具项目	购买大型玉米收割机1台，补助21万元	21	21				
40	王村乡西贺村养羊项目	养羊150只、每只补助800元	12	12				
41	王村乡崖头沟村养殖项目	养羊100只，每只补助1000元	10	10				
42	王村乡崖头沟村养殖项目	养羊100只，每只补助1000元。	10	10				
43	王村乡西贺村养殖项目项目	养羊100只，每只补助1000元。	10	10				
44	辛村乡马圈滩养殖	养殖生猪50头、养鹅1000只，修建厂房200平米	10	10				



45	辛村乡庄王沟养殖	养猪125头、修建圈舍25间	30	30				
----	----------	----------------	----	----	--	--	--	--

